

Nötige Werkzeuge

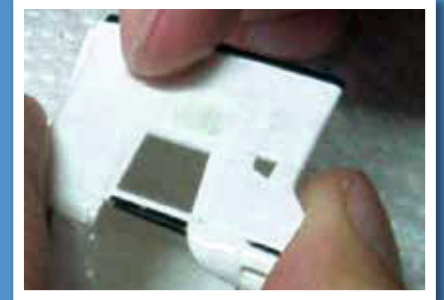
- Schere
- Skalpell spitz und scharf
- Skalpell rund
- Pinzette spitz
- Pinzette flach
- Wasser (lauwarm)



1. Decal möglichst genau zuschneiden



2. Finger leicht befeuchten



3. Modell leicht befeuchten



4. Decal einweichen
(ca. 1 Minute)



5. Decal aufbringen und richtig positionieren



6. Decal mittels Wattestäbchen trockentupfen und in Folge trocknen lassen

Weitere Infos

Einweichzeit: ca. 1 Minute
Trocknungszeit: ca. 6 Stunden

Überlackieren / Klarlackversiegelung

Sämtliche Decals sind grundsätzlich kratzfest und wurden mittels lichtbeständigen Digitaldruckverfahren produziert. Bitte beachten Sie, dass die Decals ausschließlich mittels lösemittelfreien Lacken versiegelt werden dürfen – selbiges gilt für Spraydosen die Treibgas enthalten. Wir empfehlen Ihnen den Klarlack von Tamiya X22.

Haftungsverbesserung wenn Sie nicht überlackieren

Sollten Sie von einer Klarlacklackierung absehen, so empfehlen wir Ihnen eine kleine Menge „Ponal Holzleim“ mit in das verwendete Weichwasser zu geben. Durch das Aufweichen der Decals in das mit „Ponal Holzleim“ vermischte Weichwasser, ist eine langfristige Haftung am Modell gewährleistet. Der „Ponal Holzleim“ härtet glasklar aus und hinterlässt keinerlei Flecken oder Rückstände am Modell oder Decal.